

*PRODUKTLEITFADEN*

# **BATTERIELADEGERÄTE UND ZUBEHÖR**







**INHALT**

---

**LEICHTES LADEN** 4

---

**LADEGERÄTE FÜR VERBRAUCHER** 5

---

**LADEGERÄTE FÜR PROFIS** 17

---

**INTEGRIERTE LÖSUNGEN** 25

---

**ZUBEHÖR** 34

---

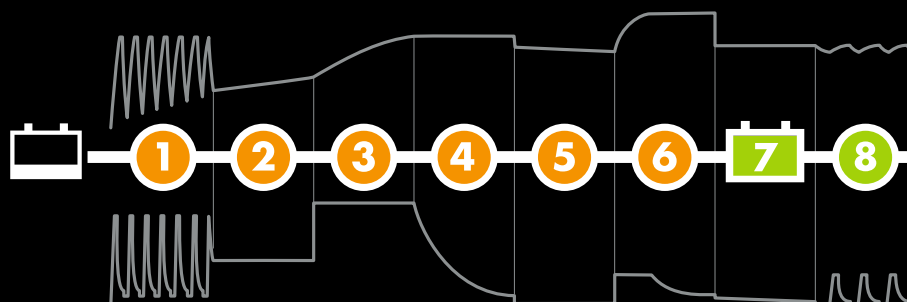
# EINFACHES LADEN

## SCHRITT FÜR SCHRITT

CTEK-Ladegeräte maximieren durch eine Reihe von 4 bis 8 Schritten in einem einzigartigen Ladeprozess die Lebensdauer Ihrer Batterie. Die Ladegeräte überwachen kontinuierlich den Zustand Ihrer Batterie. Sobald erforderlich, führen sie entsprechende Aktionen aus: Entsulfatierung, Wiederbelebung, Ladung, Konditionierung und Erhaltung. CTEK-Ladegeräte regeln die Ladespannung um empfindliche und teure Elektronik zu schützen.

Gewisse CTEK-Ladegeräte rekonditioniert und helfen dabei, tief entladene Batterien wieder zu beleben. Andere haben sogar einen Backup-Stromversorgungsmodus, damit Sie die Batterie Ihres Fahrzeugs wechseln können, ohne Programmeinstellungen zu verlieren. Sobald das Ladegerät angeschlossen ist, brauchen Sie sich nicht mehr darum zu kümmern, wie lange die Batterie geladen werden muss oder ob sie sulfatiert ist. Unsere Ladegeräte kümmern sich vollautomatisch darum.

Wir nennen dies „Connect and Forget“.



### 1 SCHRITT 1 **ENTSULFATIERUNG**

Eine pulsierende Spannung entfernt Sulfate von den Bleiplatten und stellt die Batteriekapazität wieder her.

### 2 SCHRITT 2 **SOFT START (SANFTSTART)**

Prüft, ob die Batterie eine Ladung annehmen kann. Bei korrektem Batteriezustand beginnt jetzt das Laden.

### 3 SCHRITT 3 **BULK**

Lädt mit maximaler Stromstärke bis auf etwa 80 % der Batteriekapazität.

### 4 SCHRITT 4 **ABSORPTION, Ready for use** (einsatzbereit)

Lädt mit abnehmender Stromstärke, bis die Batterie 100 % ihrer Kapazität erreicht hat.

### 5 SCHRITT 5 **ANALYZE (ANALYSE)**

Prüft, ob die Batterie eine Ladung halten kann. Batterien, die ihre Ladung nicht halten können, müssen ggf. ersetzt werden.

### 6 SCHRITT 6 **RECOND (REKONDITIONIERUNG)**

Instandsetzungsfunktion für tief entladene Batterien.

### 7 SCHRITT 7 **FLOAT (Erhaltung),**

Fully charged (vollständig geladen)

Die Batteriespannung wird auf ihrem Maximalwert gehalten, indem sie mit konstanter Spannung geladen wird.

### 8 SCHRITT 8 **PULSE (IMPULS), Maintenance** charging (Erhaltungsladung)

Die Batteriekapazität wird bei 95-100 % gehalten. Das Ladegerät überwacht die Batteriespannung und gibt, sobald erforderlich, einen Ladeimpuls, um die Batterie vollständig geladen zu halten.

# CONSUMER

*Moderne Fahrzeuge stecken voller Elektronik, und die Anforderungen an Batterien wachsen ständig. Irgendwann ist die Batterie nicht mehr in der Lage, die Elektronik zu versorgen, und Ihr Fahrzeug springt möglicherweise nicht mehr an. Mit einem CTEK-Ladegerät können Sie unbesorgt losfahren, ganz gleich welche Abenteuer Sie erwarten!*



## CS ONE

ARTIKELNR. 40-330

Mit dem CTEK CS ONE ist das Laden von Batterien jetzt noch einfacher. Die APTO™-Technologie für adaptives Laden übernimmt einfach alles – Sie müssen sich keine Gedanken darüber machen, welche Klemme wohin kommt! Es ist das einfachste Ladegerät, das Sie jemals verwenden werden.

Mit der speziellen App-Steuerung zum Freischalten zusätzlicher Funktionen ist dies das höchstentwickelte Ladegerät auf dem heutigen Markt.

Super einfach. Super smart. Einfach CS ONE.

### MERKMALE

- VOLLAUTOMATISCHE APTO™-TECHNOLOGIE (ADAPTIVES LADEN) FÜR ALLE 12-V-BATTERIEN DES TYPUS BLEI-SÄURE ODER LITHIUM-IONEN (12-V-LiFePO<sub>4</sub>).
- NEUE POLARITÄTSFREIE KLEMMEN, DIE SICH SICHER AN BEIDE LADEPUNKTE ANSCHLIESSEN LASSEN.
- EINFACH ZU VERWENDEN, EINFACH ZU BEDIENEN – WEDER TASTEN NOCH MODI.
- DAS KLARE, HELLE DISPLAY ZEIGT AN, WIE LANGE ES NOCH DAUERT, BIS DIE BATTERIE GELADEN UND EINSATZBEREIT IST.
- ÜBER DIE CTEK-APP ZUSÄTZLICH AKTIVIERBARE FUNKTIONEN (RECOND, WAKE UP, SUPPLY UND ADVANCED SETTINGS).

### TECHNISCHE DATEN

Eingang	220–240 VAC, 47–63 Hz, 1.2 A
Ausgang	12 V, 8.0 A
Startspannung	1.5 V Bleibatterien, 1.5 V LiFePO <sub>4</sub>
Rückentladestrom*	Weniger als 1.5 Ah/Monat
Welligkeit**	Weniger als 4 %
Umgebungstemperatur	-30 °C bis +50 °C
Batteriechemie	Blei-Säure, Lithium-Ionen
Batterietypen	12 V: WET, MF, Ca/Ca, AGM, EFB, GEL, LiFePO <sub>4</sub>
Batteriekapazität	3–180 Ah
Schutzstärke	IP65
Garantie	5 Jahre
Länge Netzstromkabel (Eingang)	1.4 m
Temperaturkompensation	Eingebaute Anpassung der Ladespannung an die Umgebungstemperatur.
Nettogewicht (Gerät mit Kabeln)	0.675 kg
Abmessungen (L x B x H)	235 x 88 x 52 mm

\*) Der Rückentladestrom ist der Strom, um den sich die Batterie entlädt, wenn das Ladegerät nicht an die Stromversorgung angeschlossen ist. CTEK-Ladegeräte haben einen sehr niedrigen Rückentladestrom.

\*\*) Die Qualität der Ladespannung und des Ladestroms ist sehr wichtig. Eine hohe Stromwelligkeit heizt die Batterie auf, wodurch die positive Elektrode altert. Eine hohe Spannungswelligkeit kann andere an die Batterie angeschlossene Ausrüstungen beschädigen. CTEK-Batterieladegeräte erzeugen eine sehr saubere Spannung und einen sehr sauberen Strom mit niedriger Welligkeit.

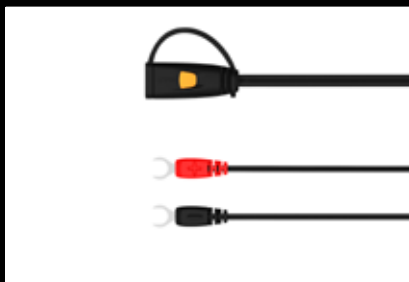




## CS CONNECT ADAPTER CABLE

Mit dem CS CONNECT ADAPTER CABLE lassen sich CS ONE-Ladegeräte an Zubehörteile von CTEK CONNECT & INDICATOR anschließen. Das bedeutet vielseitigere Anwendungsmöglichkeiten sowie mehr Sicherheit, Einfachheit und Funktionalität.

Artikelnr. 40-376



## CS CONNECT U-TERMINAL

Das CS CONNECT U TERMINAL ist für den dauerhaften Anschluss an der Batterien ausgelegt. Ausgestattet mit dem einzigartigen CONNECT & INDICATOR-System von CTEK bietet es eine schnelle und einfache Verbindung zwischen der Batterie und Ihrem CS ONE-Ladegerät - perfekt, wenn Sie schwer zugängliche Batterien haben.

**CS CONNECT ADAPTER CABLE erforderlich.**

Artikelnr. 40-377



## CS ONE BUMPER

CS ONE BUMPER schützt Ihr CTEK CS ONE vor Dellen und Kratzern. Zusätzlicher Halt auf rutschigen Oberflächen. Aus strapazierfähigem Silikonkautschukmaterial gefertigt und einfach anzubringen - CS ONE Bumper für festen Halt einfach über das Ladegerät ziehen.

Artikelnr. 40-476





## CS FREE

ARTIKELNR. 40-462

Das CS FREE von CTEK ist das weltweit erste multifunktionale tragbare Batterieladegerät und intelligente Wartungsgerät mit Adaptive Boost-Technologie. 12-V-Batterien des Typs Blei-Säure und Lithium-Ionen lassen sich überall mit Netzstrom, Solarstrom oder dem Strom von Zweitbatterien laden und warten. Für entladene Batterien ermittelt die revolutionäre Adaptive Boost-Technologie des CS FREE den sichersten und schnellsten Weg zum Aufladen, sodass die Batterie innerhalb von 15 Minuten wieder einsatzbereit ist.

### MERKMALE

- VIER INNOVATIVE PRODUKTE IN EINEM TRAGBAREN GERÄT – ADAPTIVER BOOSTER, BATTERIELADEGERÄT, INTELLIGENTES WARTUNGSGERÄT UND HIGHTECH-POWERBANK.
- MULTIFUNKTIONALES TRAGBARES LADEN UND WARTEN ÜBERALL, OHNE NETZSTROM.
- ANSCHLIESSBAR AN DEN NETZSTROM, SOLARPANEL-KITS UND 12-V-ZWEITBATTERIEN FÜR VOLLSTÄNDIG FREIES LADEN.
- ADAPTIVE BOOST IST DER SICHERSTE WEG, ENTLADENE BATTERIEN INNERHALB VON 15 MINUTEN WIEDER EINSATZBEREIT ZU MACHEN.
- INTELLIGENTES WARTUNGSGERÄT UND HIGHTECH-POWERBANK FÜR BATTERIEN IM BESTZUSTAND.



### TECHNISCHE DATEN

Eingang	USB-C, 5 bis 25 V Gleichstrom, 3 A, max. 60 W
Ausgang	12 V, 20 A, max. 240 W
Startspannung	3,0 V
Umgebungstemperatur	-20 °C bis +50 °C
Lagertemperatur	-20 °C bis +45 °C
Batteriechemie	Blei-Säure, Lithium-Ionen
Batterietypen	12 V: WET, MF, Ca/Ca, AGM, EFB, GEL, LiFePO <sub>4</sub>
Batteriekapazität	10 bis 130 Ah
Schutzart	IP54
Gewährleistung	Zwei Jahre
Nettogewicht (Einheit mit Kabel)	1,4 kg
Abmessungen (L x B x H)	248 x 98 x 78 mm
Ausgang USB-A	Gleichstrom: 5 V / 2,4 A / max. 12 W
Ausgang USB-C	Gleichstrom: 5 V, 9 V, 12 V, 15 V, 20 V, 3 A, max. 60 W

### NETZTEIL

Eingang	100 V bis 240 V Wechselstrom, 50 bis 60 Hz, max. 60 W
Ausgang	USB-C, 5 bis 20 V Gleichstrom, 3 A, max. 60 W
Kabellänge	1 m
Kabeltyp	USB-C

### INTERNE BATTERIE

Kapazität	66 Wh
Zellchemie	Lithium-Ionen-Polymer
Zelltyp	Pouch-Zelle
Entladetemperatur	-20 °C bis +50 °C
Ladetemperatur	0 °C bis +45 °C
Lagerfähigkeit	1 Jahr
Lebensdauer	300 Zyklen, 80 %





## USB-C CHARGE CABLE CLAMPS

Die USB-C CHARGE CABLE CLAMPS wurden in Schweden entwickelt. Mit ihnen lässt sich das CS FREE schnell, sicher und einfach über die 12-V-Zweitbatterie laden. Mit den Klemmen Fahrzeugbatterien überall und ohne Netzstrom laden.

Artikelnr. 40-465



## USB-C CHARGE CABLE 12V PLUG

Der USB-C CHARGE CABLE 12V PLUG ermöglicht bei fahrendem oder stehendem Fahrzeug sicheres Aufladen des internen Akkus des CS FREE.

Einfach den 12-V-Zigarettenanzünder oder die Zubehörsteckdose\* des Fahrzeugs mit dem USB-C-Ladeanschluss des CS FREE verbinden.

*\* Hinweis: Die Buchse muss auch dann mit Strom versorgt sein, wenn die Zündung ausgeschaltet ist.*

Artikelnr. 40-464



## CS WALL MOUNT

CS WALL MOUNT mit dem einzigartigen Befestigungssystem von CTEK für sicheren Halt an der Wand. Dieses verschleißbeständige Zubehörteil wurde in Schweden entwickelt und getestet. Es kann dauerhaft an der Wand befestigt oder an einem Haken aufgehängt werden.

Die CS WALL MOUNT ermöglicht einfachen Zugriff auf alle Funktionen des CS-Ladegeräts. Die praktische Schellenbefestigung sorgt für ordentlich aufbewahrte Kabel.

Artikelnr. 40-375



## CS FREE STORAGE BAG

Die CS FREE STORAGE BAG ist robust, langlebig und leicht. Sie schützt das CS FREE immer und überall vor den Elementen.

Die CS FREE STORAGE BAG wurde in Schweden entwickelt und getestet. Sie ist aus strapazierfähigem, wasserabweisendem 600D-Nylon gefertigt. Die Innenseite ist schutzgepolstert und der Tragegriff ausgesprochen praktisch.

Artikelnr. 40-468



## SOLAR PANEL CHARGE KIT

Das SOLAR PANEL CHARGE KIT ist perfekt auf das CS FREE abgestimmt. Es liefert schnell und zuverlässig Solarstrom. Mit ihm lässt sich CS FREE überall aufladen und sogar unabhängig von der Netzsteckdose mit Strom versorgen.

Aus extrem hartem Glasfasermaterial hergestellt. Einfach auffalten und in Sekundenschnelle an das CS FREE anschließen – absolute Freiheit von der Netzsteckdose. Fahrzeugbatterien laden und warten, tragbare Geräte wie Smartphones, Pads und Laptops laden – ganz ohne Netzsteckdose.

- Absolute Freiheit von der Netzsteckdose.
- Zum Laden von CS FREE In nur einer Stunde.
- Robust, wassergeschützt und witterungsbeständig.
- Leicht und portabel.
- Gehäuse mit verstellbarem Stand mit 180-Grad-Einstellbereich.
- Ideal für die freie Natur.

Artikelnr. 40-463

Das CT5 START/STOP ist speziell dafür ausgelegt, moderne Fahrzeuge mit START/STOP-System sicher und einfach aufzuladen und mit Erhaltungsladung zu versorgen. Es müssen keine Tasten gedrückt oder Einstellungen vorgenommen werden. Dieses einfach zu bedienende intelligente Ladegerät ist die perfekte Lösung, um den Ladezustand Ihrer AGM- oder EFB-Batterie perfekt zu erhalten, die Fahrzeugleistung zu maximieren, die Batterielebensdauer zu verlängern und die CO<sub>2</sub>-Emissionen zu reduzieren.

- Vollständig optimiert für START/STOP-Batterien, Z. B. AGM- und EFB Batterien.
- Einfach zu bedienen mit leicht verständlichem Display.
- Vollautomatisches Laden.
- Funkenfrei und verpolungssicher.

## TECHNISCHE DATEN

Spannung	14,55 V
Ladestrom	3,8 A
Ladegerät-Typ	Mehrstufiger, vollautomatischer Ladezyklus
Batterietyp	12V: AGM, EFB
Batteriekapazität	14-110 Ah, Erhaltungsladung bis zu 130 Ah
Schutzart	IP65 (spritz- und staubgeschützt)
Garantie	5 Jahre



Das TIME TO GO liefert Antworten auf die Fragen „Wann kann ich mein Fahrzeug starten, nachdem die Batterie entladen war?“ und „Wie lange dauert es, bis meine Batterie geladen ist?“ CTEK kann nun allen Autobesitzern genau das bieten, was sie wollen – die Möglichkeit, ihren Tag zu planen.

- Alle arten von 12-V-Bleibatterien (WET, MF, Ca/Ca, AGM, GEL).
- Zeigt präzise die Restladedauer in Stunden an.
- Anzeige für den ersten Startversuch nach Totalentladung.
- Vollautomatisches Laden mit bis zu 5 A.
- Prüft und stellt die Batteriekapazität wieder her.
- Funkenfrei und verpolungssicher.

## TECHNISCHE DATEN

Spannung	NORMAL 14,4 V, AGM 14,7 V, RECOND 15,8 V
Ladestrom	Max. 5 A
Ladegerät-Typ	Mehrstufiger, vollautomatischer Ladezyklus
Batterietyp	12V: WET, MF, Ca/Ca, GEL
Batteriekapazität	20-160 Ah
Schutzart	IP65 (spritz- und staubgeschützt)
Garantie	5 Jahre





Mit dem einfach zu handhabenden Batterieladegerät CT5 POWERSPORT sind Sie immer aktionsbereit. Die speziellen Programme für Batterien des Typs Blei-Säure und Lithium-Ionen (LiFePO<sub>4</sub>) holen aus den Batterien für den Motorsport Bestleistung heraus – egal ob zu Lande, zu Wasser, bei Schnee oder auf Eis.

- Lädt Blei-Säure-Batterien und Lithiumbatterien.
- 2,3 A Ladestrom – genau richtig zum Laden von Batterien für den Motorsport.
- Erhaltungsladung für nur saisonal genutzte und lange eingelagerte Motorsportfahrzeuge.
- Funkengeschützt und verpolungssicher.



## TECHNISCHE DATEN

Spannung	NORMAL 14,4 V, AGM 14,7 V, RECOND 15,8 V
Ladestrom	Max. 2,3 A
Ladegerät-Typ	Mehrstufiger, vollautomatischer Ladezyklus
Batterietyp	12V: WET, MF, Ca./Ca., AGM, GEL, LiFePO <sub>4</sub>
Batteriekapazität	5-25 Ah
Schutzart	IP65 (spritz- und staubgeschützt)
Garantie	5 Jahre





Das XS 0.8 ist mit modernster Technologie ausgerüstet und eignet sich perfekt für das Laden kleinerer 12 V-Batterien, wie sie z. B. in Motorrädern, Jetskis, Quads und Rasenmähern zu finden sind. Außerdem eignet es sich für die Wartungsladung von Batterien „normaler“ Größe, wie z. B. Autobatterien. Das einzigartige Display ermöglicht dem Benutzer, den gesamten Ladungsprozess zu verfolgen. Das XS 0.8 wurde zum Schutz der Fahrzeugelektronik gebaut. Es ist funktengeschützt, verpolungs- und kurzschlussicher.

- Lädt Batterien bis zu 32 Ah. Liefert Erhaltungsladung für Batterien bis zu 100 Ah.
- Der vollautomatische, 6-stufige Ladezyklus umfasst patentierte Entsulfatierungs- und Impuls-Erhaltungsprogramme.
- Kompaktes, robustes Design – bis IP65 spritzwasser- und staubgeschützt.



### TECHNISCHE DATEN

Spannung	14,4 V
Ladestrom	Max. 0,8 A
Ladegerät-Typ	6-stufiger, vollautomatischer Ladezyklus
Batterietyp	12-V-Bleibatterien
Batteriekapazität	1,2-32 Ah, Erhaltungsladung bis zu 100 Ah
Schutzart	IP65 (spritz- und staubgeschützt)
Garantie	5 Jahre



Das MXS 3.8 ist ein mikroprozessorgesteuertes Batterieladegerät mit patentierter Float/Pulse-Erhaltungsladung. Das MXS 3.8 löst eine Reihe von Batterieproblemen und ist ein ideales Ladegerät für den täglichen Gebrauch. Das MXS 3.8 prüft vor dem Laden den Batteriezustand, um festzustellen, ob die Batterie Ladung aufnehmen und halten kann. Das MXS 3.8 setzt während des Ladevorgangs eine patentierte, automatische Entsulfatierungsphase ein. Ein spezieller „Schneeflocke“-Modus garantiert ein optimales Laden an kalten Wintertagen. Die patentierte Float/Pulse-Erhaltungsladung macht das MXS 3.8 ideal für die Langzeiterhaltung. Der gesamte Ladevorgang kann auf dem klaren LED-Display einfach nachverfolgt werden.

- Lädt Batterien bis zu 85 Ah. Liefert Erhaltungsladung für Batterien bis zu 130 Ah.
- Einzigartige 7-Schritt-Ladung.
- Modus für kaltes Wetter.
- Anschließen und vergessen.
- Verlängert die Batteriebensdauer.



### TECHNISCHE DATEN

Spannung	14,4/14,7 V
Ladestrom	Max. 3,8 A
Ladegerät-Typ	7-stufiger, vollautomatischer Ladezyklus
Batterietyp	Alle 12 V Blei-Säure-Typen
Batteriekapazität	1,2-85 Ah, Erhaltungsladung bis zu 130 Ah
Schutzart	IP65 (spritz- und staubgeschützt)
Garantie	5 Jahre



Das MXS 5.0 ist ein mikroprozessorgesteuertes Batterieladegerät mit eingebautem, automatischem Temperatursensor. Das MXS 5.0 löst eine große Anzahl von Batterieproblemen für den anspruchsvollen Anwender. Das MXS 5.0 testet, ob die Batterie die Ladung erhalten kann. Das MXS 5.0 bietet eine patentierte, automatische Entsulfatierungsphase an, sowie ein spezifisches Programm für Rekonditionierung, Wiederbelebung und Wiederherstellung von tief entladenen Batterien mit Säureschichtbildung. Der AGM-Modus ist ideal für die Maximierung der Leistung und der Lebensdauer der meisten Start/Stop-Batterien.

- Lädt Batterien bis zu 110 Ah. Liefert Erhaltungsladung für Batterien bis zu 160 Ah.
- Einzigartige 8-Schritt-Ladung.
- Temperatursensor.
- AGM-Programm.
- 8 Ladeprogramme/Programmalternativen.

### TECHNISCHE DATEN

Spannung	14,4/14,7/15,8 V
Ladestrom	Max. 5 A
Ladegerät-Typ	8-stufiger, vollautomatischer Ladezyklus.
Batterietyp	12-V-Bleibatterien
Batteriekapazität	1,2-110 Ah, Erhaltungsladung bis zu 160 Ah
Schutzart	IP65 (spritz- und staubgeschützt)
Garantie	5 Jahre

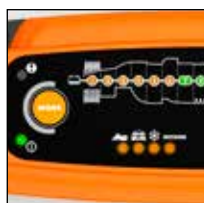


Das MXS 5.0 POLAR wurde speziell für ein exzellentes Allround-Laden bei kaltem Wetter entwickelt. MXS 5.0 POLAR hat speziell angepasste Kabel, die eine strenge Kälte bis zu -30°C ertragen können. Das MXS 5.0 POLAR ist ein hoch entwickeltes, mikroprozessorgesteuertes Batterieladegerät, das eine unerreichte Leistung bei Blei-Säure-Batterien liefert. Die „Schneeflocke“-Option garantiert auch bei großer Kälte eine ideale Ladeleistung. Die patentierte Float/Pulse-Erhaltungsladung macht das MXS 5.0 POLAR ideal für die Langzeiterhaltung.

- Die vollautomatische Ladung und die 8-stufige Erhaltung maximieren die Lebensdauer und die Leistung der Batterie.
- Kompaktes, robustes Design – bis IP65 spritzwasser- und staubgeschützt.
- Die patentierte Erhaltungsladung liefert eine einzigartige Kombination aus maximaler Batterielebensdauer und Leistung.
- Die patentierte Entsulfatierungstechnik verlängert die Batterielebensdauer.
- Funkenfrei, kurzschluss- und verpolungsgeschützt für problemlosen Einsatz.

### TECHNISCHE DATEN

Spannung	14,4/15,0/15,8 V
Ladestrom	Max. 5 A
Ladegerät-Typ	8-stufiger, vollautomatischer Ladezyklus.
Batterietyp	12-V-Bleibatterien
Batteriekapazität	1,2-110 Ah, Erhaltungsladung bis zu 160 Ah
Schutzart	IP65 (spritz- und staubgeschützt)
Garantie	5 Jahre





Das MXS 5.0 TEST&CHARGE ist eine Kombination aus einem hoch entwickelten, mikroprozessorgesteuerten Batterieladegerät und einem Batterie- und Lichtmaschinenprüfgerät; es bietet die bestmögliche Prüfung, Ladung und Erhaltungsladung.

**PRÜFEN** – Drei leicht zu verwendende Programme zur Prüfung der Batteriespannung, der Startleistung und der Lichtmaschinenleistung geben ein vollständiges Bild des Batteriezustandes und der Systemgesundheit des Fahrzeugladesystems ab.

**LADEN** – MXS 5.0 TEST&CHARGE bietet exzellente Ladeleistung. Das Ladegerät löst eine Reihe von Batterieproblemen, verfügt über ein patentiertes automatisches Entsulfatierungsprogramm sowie über eine spezielle Rekonditionierungsfunktion, mit der Batterien, in denen sich Säureschichten gebildet haben, und tief entladene Batterien wiederbelebt und wiederhergestellt werden können. Die patentierte Float/Pulse-Erhaltungsladung macht das Ladegerät ideal für die Langzeiterhaltung.

## TECHNISCHE DATEN

Spannung	14,4/14,7/15,8 V
Ladestrom	5 A
Ladegerät-Typ	8-stufiger, vollautomatischer Ladezyklus 3 Spannungsprüfprogramme
Batterietyp	12-V-Bleibatterien
Batteriekapazität	1,2-110 Ah, Erhaltungsladung bis zu 160 Ah
Schutzart	IP65 (spritz- und staubgeschützt)
Garantie	5 Jahre



Das MXS 7.0 ist das perfekte 12 V-Universalladegerät. Es eignet sich ideal für das Laden größerer Batterien für Wohnwagen, Wohnmobile, Boote und Fahrzeuge. Das MXS 7.0 bietet eine Reihe von Funktionen, wie z. B. eine Batteriediagnose, eine spezielle Rekonditionierungsfunktion und eine einzigartige Erhaltungsladungsfunktion. Das Ladegerät hat einen Modus für optimiertes Laden während kalter Wintertage und für das Laden von AGM-Batterien. Außerdem hat das MXS 7.0 eine Stromversorgungsfunktion, die ein Abklemmen der Batterie vom Fahrzeug ohne den Verlust wichtiger Konfigurationen erlaubt.

- Lädt Batterien von 14 bis 150 Ah. Liefert Erhaltungsladung für Batterien bis zu 225 Ah.
- Versorgungsprogramm – kann als 12 V-Stromquelle verwendet werden, um elektrische Einstellungen zu schützen.
- Kaltwetterprogramm für das Laden bei tiefen Temperaturen und für AGM-Batterien.
- Recond-Programm – Spezialprogramm zum Wiederbeleben tief entladener Batterien.
- Spritzwasser- und staubgeschützt nach IP65.

## TECHNISCHE DATEN

Spannung	14,4/14,7/15,8/13,6 V
Ladestrom	Max. 7 A
Ladegerät-Typ	8-stufiger, vollautomatischer Ladezyklus
Batterietyp	12-V-Bleibatterien
Batteriekapazität	14-150 Ah, Erhaltungsladung bis zu 225 Ah
Schutzart	IP65 (spritz- und staubgeschützt)
Garantie	5 Jahre





Das MXS 10 ist mit der neuesten Technologie ausgerüstet. Es eignet sich ideal für den professionellen Einsatz in Werkstätten, Wohnwagen, Wohnmobilen, Booten und Fahrzeugen. Das MXS 10 bietet eine Reihe von Funktionen, wie z. B. eine Batteriediagnose, eine spezielle Rekonditionierungsfunktion, eine einzigartige Erhaltungsladungsfunktion und einen Temperatursensor für optimiertes Laden. Der spezielle AGM-Modus ist für die AGM-Batteriechemie, und wo Start/Stop-Batterien geladen oder erhalten werden müssen, ideal. Außerdem hat das Ladegerät eine Stromversorgungsfunktion, die ein Abklemmen der Batterie vom Fahrzeug ohne den Verlust wichtiger Konfigurationen ermöglicht.

- Lädt Batterien von 20 Ah bis zu 200 Ah. Liefert Erhaltungsladung für Batterien bis zu 300 Ah.
- Recond-Programm – Spezialprogramm zum Wiederbeleben tief entladener Batterien.
- Versorgungsprogramm – kann als 12 V-Stromquelle verwendet werden, um elektrische Einstellungen zu schützen.
- Spezieller AGM-Modus – ideal für Start/Stop-Batterien.
- Abnehmbarer Temperatursensor.



### TECHNISCHE DATEN

Spannung	14,4/14,7/15,8/13,6 V
Ladestrom	Max. 10 A
Ladegerät-Typ	8-stufiger, vollautomatischer Ladezyklus
Batterietyp	12-V-Bleibatterien
Batteriekapazität	20-200 Ah, Erhaltungsladung bis zu 300 Ah
Schutzart	IP65 (spritz- und staubgeschützt)
Garantie	2 Jahre



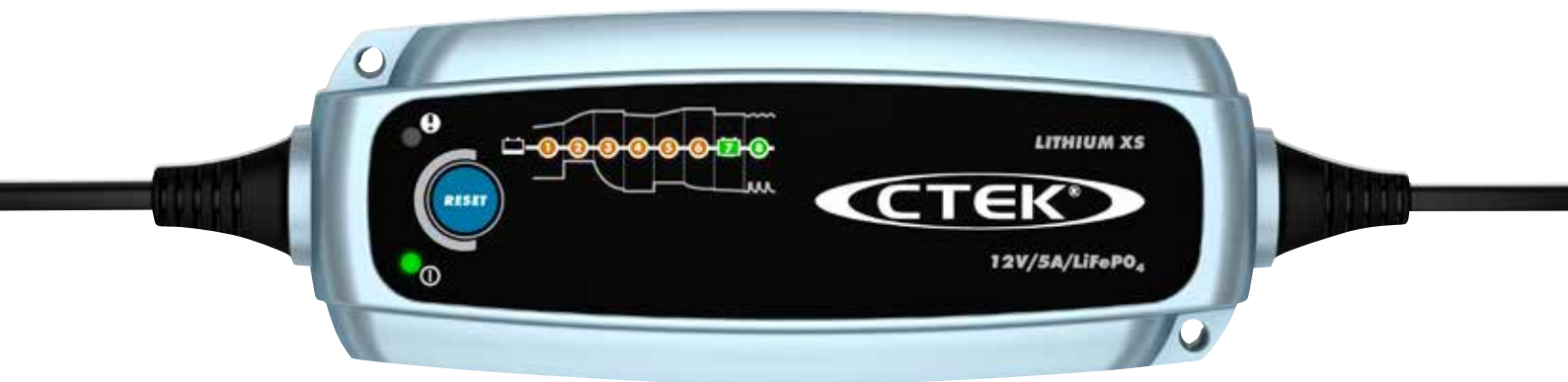
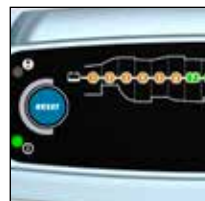


LITHIUM XS ist ein hochentwickeltes, mikroprozessorgesteuertes Ladegerät, das speziell für die Ladung und Erhaltung der Zellen von Lithium-Ionen-Phosphatbatterien (LiFePO<sub>4</sub>) entwickelt wurde, um deren Leistung und Lebensdauer zu maximieren. Mit bis zu 5 A Ladestrom ist das LITHIUM XS extrem flexibel und lädt LiFePO<sub>4</sub>-Batterien von 5 Ah bis 60 Ah. Der Betrieb ist einfach und startet sofort mit dem Anschluss. Die Batterie muss nicht vom Fahrzeug abgeklemmt werden. Das LITHIUM XS setzt zu Ladebeginn alle vorhandenen Niederspannungs-Schutzschaltungen (Batteriemanagementsysteme) zurück. Der Ladevorgang kann jederzeit durch Drücken der „Reset“-Taste manuell neu gestartet werden.

- Sicher und bedienerfreundlich.
- Konzipiert für LiFePO<sub>4</sub>-Batterien.
- Automatische Unterspannungs-Rückstellung.
- Prüft den Batteriezustand bei jeder Stufe.
- Stellt maximale Batteriekapazität sicher.

## TECHNISCHE DATEN

Spannung	13,8/14,4 V
Ladestrom	Max. 5 A
Ladegerät-Typ	8-stufiger, vollautomatischer Ladezyklus
Batterietyp	12-V-Lithium-Eisen-Phosphat (LiFePO <sub>4</sub> )
Batteriekapazität	5-60 Ah, Erhaltungsladung bis zu 120 Ah
Schutzart	IP65 (spritz- und staubgeschützt)
Garantie	5 Jahre



### 1 SCHRITT 1 ACCEPT

Prüft, ob die Batterie Ladung aufnehmen kann. Dieser Schritt verhindert das Laden einer defekten Batterie.

### 2 SCHRITT 2 BULK

Laden mit Maximalstrom bis zum Erreichen von ca. 90 % der Batteriekapazität.

### 3 SCHRITT 3 ABSORPTION

Laden mit schwächer werdendem Strom bis zum Erreichen von bis zu 95 % der Batteriekapazität.

### 4 SCHRITT 4 ANALYZE

Test der Ladungserhaltung der Batterie. Batterien, die Ladungen nicht halten können, müssen ggf. ersetzt werden.

### 5 SCHRITT 5 COMPLETION

Abschließende Ladung bei reduziertem Strom bis Erreichen von etwa 98% der Batteriekapazität.

### 6 SCHRITT 6 MAXIMIZATION (MAXIMIERUNG)

Abschließende Ladung bei maximaler Spannung bis Erreichen von 100 % der Batteriekapazität.

### 7 SCHRITT 7 FLOAT

Hält die Batteriespannung auf ihrem Maximalwert, indem sie mit konstanter Spannung geladen wird.

### 8 SCHRITT 8 PULSE

Die Batteriekapazität wird bei 95-100% gehalten. Das Ladegerät überwacht die Batteriespannung und gibt, sobald erforderlich, einen Ladeimpuls, um die Batterie vollständig geladen zu halten.



# PRO

*Die Batteriepufferung während Service, Diagnosen und Flashing erfordert eine sichere und stabile Stromversorgung. Die verschiedenen Batterietypen in modernen Fahrzeugen benötigen ein sicheres und effektives Laden - und manchmal Wiederherstellung und Rekonditionierung. CTEK Pro Series-Ladegeräte liefern eine sichere, einfach verwendbare und effektive Lösung für jeden Bedarf an Batteriepufferung und Batterieaufladung in Werkstätten.*



Das Batteriemanagementsystem MXS 10CIC überwacht und wartet Fahrzeugbatterien im Ausstellungsraum. Es besteht aus zwei ebenso effektiven wie einfach einzusetzenden Elementen:

- Mit dem Comfort Indicator, der unkomplizierten Komfortanzeige mit Ampelfunktion, lässt sich der Zustand der Batterie einfach überwachen und der Ladebedarf prüfen.
- Das CTEK-Ladegerät A CTEK MXS 10 liefert einen sicheren Ladestrom von 10 A und die Batterie muss zum Laden nicht aus dem Fahrzeug ausgebaut werden.

### TECHNISCHE DATEN

Spannung	14,4/14,7/15,8/13,6 V
Ladestrom	Max. 10 A
Ladegerät-Typ	8-stufiger, vollautomatischer Ladezyklus
Batterietyp	12-V-Bleibatterien
Batteriekapazität	20-200 Ah, Erhaltungsladung bis zu 300 Ah
Schutzart	IP65 (spritz- und staubgeschützt)
Garantie	2 Jahre



Das CTEK MXS 10EC ist ein vollautomatisches 12 V, 10 A, 8-stufiges intelligentes Ladegerät mit Batteriepufferungsfunktion. Konzipiert für die Benutzung in Werkstätten, umfasst der MXS 10EC eine große Anzahl von Funktionen einschließlich einer automatischen Diagnosefunktion, die prüft, ob die Batterie in der Lage ist eine Ladung anzunehmen und zu speichern, sowie eine Versorgungsfunktion, die es erlaubt, das Gerät als Stromversorger der Fahrzeugelektronik während kritischer Batteriewechsel einzusetzen. Temperaturkompensation für bessere Effizienz. Das vielseitige Modell MXS 10EC hat 4 Meter verlängerte Kabel und einen Stoßfänger aus schützendem Silikon-Gummi.

- Konzipiert für die Benutzung in Werkstätten
- Vielseitige Batteriediagnose, Laden, Rekonditionierung und Hilfsfunktionen
- Ausgestattet mit 4 Meter langen Kabeln für komfortablere Benutzung
- Einfach zu transportieren, ausgestattet mit einem rutschfesten und schützendem Stoßfänger

### TECHNISCHE DATEN

Spannung	14,4/14,7/15,8/13,6 V
Ladestrom	Max. 10 A
Ladegerät-Typ	8-stufiger, vollautomatischer Ladezyklus
Batterietyp	12-V-Bleibatterien
Batteriekapazität	20-200 Ah, Erhaltungsladung bis zu 300 Ah
Schutzart	IP65 (spritz- und staubgeschützt)
Garantie	2 Jahre





Das PRO25S von CTEK ist ein innovatives, vielseitiges und hocheffizientes Lade- und Stromversorgungsgerät mit 25 A. Es erfüllt die professionellen Ansprüche der Autobranche. Das PRO25S zeichnet sich durch seine starke Leistung und hochentwickelte Technologie aus. Es ist sicher und portabel sowie flexibel für alle 12-V-Fahrzeugbatterien einschließlich Lithium-Batterien (LiFePO<sub>4</sub>) einsetzbar. Kurz gesagt – die perfekte Lösung für das professionelle Laden von Batterien in der Werkstatt und im Salon.

- Lädt und erhält Batterien zwischen 40 Ah und 500 Ah (Lithium-Batterien zwischen 30 und 450 Ah).
- Rekonditionierungsprogramm.
- Stromversorgung für 12-V-Geräte.
- Automatischer Temperatenausgleich für höhere Ladeeffizienz.
- Gemäß IP44 für den Einsatz im Außenbereich geeignet.



**TECHNISCHE DATEN**

Spannung	BLEI-SÄURE: 14,4/15,8/13,6 V LITHIUM: 13,8/14,4/13,3 V
Ladestrom	Max. 25 A
Ladegerät-Typ	8-stufiger, vollautomatischer Ladezyklus
Batterietyp	Blei-Säure-Batterien (12 V) Lithium-Batterien (LiFePO <sub>4</sub> ) 12 V
Batteriekapazität	BLEI-SÄURE: 40-500 Ah, LITHIUM: 30-450 Ah
Schutzart	IP44 (Außengebrauch)
Garantie	2 Jahre



Das PRO25SE CTEK ist ein innovatives, vielseitiges und hocheffizientes Lade- und Stromversorgungsgerät mit 25 A. Die Ladekabel sind sechs Meter lang. Das Gerät kann also auch an Pfeilern oder in Arbeitsbuchten fest installiert werden. Das Gerät zeichnet sich durch seine starke Leistung und hochentwickelte Technologie aus. Es ist sicher und portabel sowie flexibel für alle 12-V-Fahrzeugbatterien einschließlich Lithium-Batterien (LiFePO<sub>4</sub>) einsetzbar – die perfekte professionelle Lösung für das Laden von Batterien in der Werkstatt.

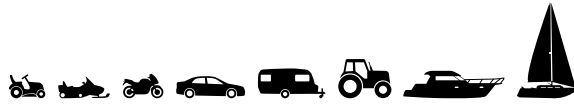
- Sicher und einfach zu bedienen.
- Prüft und rekonditioniert tiefentladene Batterien.
- Batteriesupportfunktion.
- Mit sechs Meter langen Ladekabeln, Wandaufhängung und Halterung.



**TECHNISCHE DATEN**

Spannung	BLEI-SÄURE: 14,4/15,8/13,6 V LITHIUM: 13,8/14,4/13,3 V
Ladestrom	Max. 25 A
Ladegerät-Typ	8-stufiger, vollautomatischer Ladezyklus
Batterietyp	Blei-Säure-Batterien (12 V) Lithium-Batterien (LiFePO <sub>4</sub> ) 12 V
Batteriekapazität	BLEI-SÄURE: 40-500 Ah, LITHIUM: 30-450 Ah
Schutzart	IP44 (Außengebrauch)
Garantie	2 Jahre





Der Battery Analyzer prüft den Zustand von 12-V-Bleibatterien, einschließlich Nass-, Ca/Ca-, Gel-, AGM- und wartungsfreien Batterien mit hoher Genauigkeit. Das Gerät ist leicht zu verwenden und liefert schnelle und einfach zu verstehende Ergebnisse.

Das leicht abzulesende Display liefert klare Informationen über den Zustand jeder 12-V-Bleibatterie und informiert über die erforderlichen Maßnahmen. Ein Abklemmen der Batterie von Fahrzeug ist nicht erforderlich; die patentierte Technologie des Battery Analyzer ist sowohl für den Anwender als auch für die Fahrzeugelektronik absolut sicher. Es ist verpolungsgeschützt, erzeugt keine Batteriebelastungen, keine Wärme und keine Funken.

- Einfach an die Batterie anschließen (Abklemmen der Batterie nicht erforderlich) und die Anweisungen auf dem Display befolgen.
- Prüft die Batterie in Sekunden und gibt auf dem Display ein sofortiges Ergebnis aus, das Hinweise auf erforderliche Maßnahmen enthält.
- Die patentierte Technologie liefert schnelle und genaue Ergebnisse ohne Belastung der Batterie.
- Eignet sich für alle Bleibatterien mit 12 V zwischen 200 und 1200 EN.



## TECHNISCHE DATEN

Analyser-Typ	Leitfähigkeit
Analysierter Batterietyp	12-V-Bleibatterien (nass, wartungsfrei, Ca/Ca, AGM, Gel)
Prüfspannung	Min. 8 V, max. 15 V
Auflösung (V)	0,1 V
Genauigkeit (V)	± 0,1 V
Bereich (EN)	200-1200 EN
Genauigkeit (EN)	± 25 EN
Garantie	2 Jahre

# PRO BATTERY TESTER

Der CTEK PRO Battery Tester führt sekundenschnell einfache und präzise Batterieprüfungen durch. Das Gerät besitzt einen integrierten Drucker, sodass Sie Ihre Kunden unmittelbar anhand eines Ausdrucks der Ergebnisse hinsichtlich vorbeugender Wartung von Batterie oder elektrischem System beraten können.

- Kompatibel mit mehreren Bewertungssystemen (CCA, DIN, EN, IEC, SAE)
- Geeignet für die Prüfung unterschiedlicher Batteriearten: Standard/ Flüssig-Säure, AGM und GEL
- Prüft 12-V-Batterien und elektrische Systeme für Pkw und leichte Nutzfahrzeuge
- Prüft die Spannung des Start- und Ladesystems
- Integrierte Drucker



## TECHNISCHE DATEN

Display	LCD-Textdisplay
Temperaturkompensation	Manuell auswählbar
Betriebs-temperatur	0-50° C (32-120° F)
Messbereich	100-900 CCA 100-550 DIN 100-900 EN 100-550 IEC 100-900 SAE
Integrierter drucker	Stromversorgung über die Batterie
Spannungsbereich	Prüft 12-V-Batterien bis auf 1 V
Kabellänge	533,4 mm
Stromversorgung	Während der Prüfung über die Batterie oder über 9-V-Batterie
Spannungsmesser	0,9-16 V DC +/- 0,05 V DC
Gehäusematerial	Säurebeständiger ABS-Kunststoff
Garantie	2 Jahre



Das Modell MXTS 40 ist ein wesentlicher Ausstattungsteil das sich für die Stromversorgung mit 12 V und 24 V in Autowerkstätten und Ausstellungsräumen eignet. Es ist ein bedienerfreundliches, elektronisch sicheres Batterieladegerät mit schnellen Ladekapazitäten für jede chemische Zusammensetzung. Das MXTS 40 eignet sich auch als Batteriepuffer und bietet wählbare Einstellungen für eine konstante Stromversorgung um Schäden am Motorsteuergerät zu vermeiden. MXTS 40 ist einfach zu transportieren und wird mit einem 2,5 Meter langen Hochleistungskabel und abnehmbaren Hochqualitäts-Klemmen geliefert.

- Ideal für die Verwendung in Werkstätten und Ausstellungsräumen
- Ausgänge 40A/12 V und 20A/24 V
- Wählbare Versorgung von Spannung/Strom an elektronische Motorsteuergeräte
- Temperaturkompensation und Instandsetzung der Batterie
- Abnehmbare, 2,5 m lange Hochleistungskabel und Klemmen
- Kompatibel mit Pro-Zubehör



### TECHNISCHE DATEN

Spannung	14,4 V/14,7 V/15,8 V und 28,8 V/29,4 V/31,6 V
Ladestrom	Max. 40/20 A
Ladegerät-Typ	8-stufiger, vollautomatischer Ladezyklus mit einstellbaren Parametern
Einstellungen für Stromversorgung	12 V: 13,6 V/14,0 V/14,4 V/14,8 V 24 V: 27,2 V/28,0 V/28,8 V/29,6 V
Batterietyp	Alle Bleibatterietypen mit 12/24 V
Batteriekapazität	12 V: 20-1200 Ah, 24 V: 10-600 Ah
Schutzart	IP20
Garantie	2 Jahre



Das MXTS 70/50 ist ein leistungsfähiges Werkstattladegerät mit Batteriepufferfunktion und erweiterten Funktionen. Das MXTS 70/50 ist ein vollautomatisches 8-Stufen-Ladegerät mit einstellbarer Ladespannung für 12-V- oder 24-V-Bleibatterien in Größen von 20-1500 Ah und bis zu 50 A Ladestrom. Mit 50-A-Konstantstromversorgung im 12-V- und 24-V-Modus. Zusätzlich stehen im 12-V-Modus für hohe Lasten kurzzeitig bis zu 70 A zur Verfügung. Es eignet sich für alle Bleibatterien, einschließlich AGM- und EFB-Start/Stop-Batterien. Das benutzerfreundliche MXTS 70/50 zeigt mithilfe von LEDs Informationen zu Ladestatus und -fortschritt wie Ladespannung, Ladestrom, Ladezeit (h) und Kapazität (Ah) an.

- Ideal für die Anwendung in Werkstätten und Ausstellungsräumen – Batteriepufferungs- oder Ladefunktion
- 50 A/12-V- und 24-V-Ladeausgang
- 50 A Konstantstromversorgung bei 12 V/24 V – bis zu 70 A bei 12 V
- Einstellbare Konstantspannungsversorgung für Motorsteuergeräte
- Temperaturkompensation und Instandsetzung der Batterie
- Abnehmbare, 6 m lange Hochleistungskabel und Klemmen
- Kompatibel mit Pro-Zubehör



### TECHNISCHE DATEN

Spannung	Max. 16/32 V
Ladestrom	Max. 50 A, 70 A (30 Sek.) bei 12 V, max. 50 A bei 24 V
Ladegerät-Typ	8-stufiger, vollautomatischer Ladezyklus mit einstellbaren Parametern
Batterietyp	Alle Bleibatterietypen mit 12/24 V
Batteriekapazität	20-1500 Ah
Schutzart	IP20
Garantie	2 Jahre

Das PRO60 ist eine neue Generation fortschrittlicher Ladegeräte mit Batteriepufferungsfunktion, das speziell für die Anforderungen moderner 12-V-Fahrzeugwerkstätten ausgelegt sind. Leicht zu transportieren, einfach zu bedienen und für alle Blei-Säure-Technologien, einschließlich AGM- und EFB-Start/Stop-Batterien geeignet, bietet das PRO60 zusätzlich einen Lithium-Lademodus. Die patentierte Funktion „Adaptive Charging“ (adaptive Ladecharakteristik) analysiert permanent die Batterie, um die maximale Batterieladung in kürzestmöglicher Zeit zu erreichen und ermöglicht es dem Benutzer, Bleibatterien beliebiger Größe (ab 10 Ah) auf einfache Weise aufzuladen. Einstellbare Batteriepufferungsfunktion für Werkstatt oder Ausstellungsraum mit bis zu 60 A Konstantstrom.

- Alle Batterietypen, einschließlich Lithiumbatterien.
- Adaptive Ladecharakteristik mit breitem Batteriegrößenbereich: 10 Ah-1600 Ah.
- Einstellbarer Konstantspannungsausgang (12,6 V-14,8 V) mit bis zu 60 A.
- 5M-DC-Kabel mit hochwertigen Klemmen.
- Hoher Wirkungsgrad mit lüfterloser Kühlung.

### TECHNISCHE DATEN

Spannung	14,4 V / 14,7 V / 15,8 V
Ladestrom	Max. 60 A
Ladegerät-Typ	8-stufiger, vollautomatischer Ladezyklus mit einstellbaren Parametern und adaptiver Ladecharakteristik
Batterietyp	Alle Arten von 12-V-Bleibatterien sowie Lithium- und LiFePO <sub>4</sub> -Batterien
Batteriekapazität	Bleibatterien: 10-1800 Ah, LiFePO <sub>4</sub> : 15-600 Ah
Schutzart	IP40 (für Innenräume)
Garantie	2 Jahre





## PRO120

ARTIKELNR. 40-230

Mit dem CTEK PRO120 können Batterien wiederaufgeladen und rekonditioniert werden. Dabei kommt ein mehrstufiges Ladeverfahren zum Einsatz. Das CTEK PRO120 ist kompatibel mit allen 12-V-Batterien, beispielsweise Normal- und Nassbatterien, Kalzium (Ca/Ca)- und Lithiumbatterien (LiFePO<sub>4</sub>) sowie AGM- und EFB-Start-Stopp-Batterien. Der „Selbstlernmodus“ des CTEK PRO120 erkennt automatisch die geeignete Batterieeinstellung und stellt die Option mit dem schnellsten Ladevorgang ein. Mit nur vier Tasten und einem verständlichen LCD-Display äußerst benutzerfreundlich. Das CTEK PRO120 eignet sich auch als stabile Spannungsversorgung mit 12,6 bis 14,8 V (wählbar in 0,1-V-Schritten). Dadurch wird sichergestellt, dass keine Schäden an der empfindlichen Fahrzeugelektronik entstehen.

### EIGENSCHAFTEN

- STABILER LADESTROM BIS ZU 120 AMPERE UND VOLL EINSTELLBARE SPANNUNGSWERTE.
- KOMPATIBEL MIT ALLEN 12-V-BATTERIEN, AUCH LITHIUMBATTERIEN (LiFePO<sub>4</sub>).
- GEEIGNET FÜR BATTERIEN VON 10 AH–3.600 AH (15 AH–1.200 AH LiFePO<sub>4</sub>).
- 5-M-KABEL UND HOCHLEISTUNGSKLEMMEN.
- HOHER WIRKUNGSGRAD MIT LÜFTERLOSER KÜHLUNG.

### TECHNISCHE DATEN

Spannung	14,4 V / 14,7 V / 15,8 V
Ladestrom	Max. 120 A
Ladegerät-Typ	8-stufiger, vollautomatischer Ladezyklus mit einstellbaren Parametern und adaptiver Ladecharakteristik
Batterietyp	Alle Arten von 12-V-Bleibatterien sowie Lithium- und LiFePO <sub>4</sub> -Batterien
Batteriekapazität	Bleibatterien: 10–3600 Ah, LiFePO <sub>4</sub> : 15–1200 Ah
Schutzart	IP40 (für Innenräume)
Garantie	2 Jahre



Das MXT 4.0 eignet sich ideal für die Erhaltungsladung größerer Fahrzeugflotten mit 24-V-Bordelektrik, sowie für Backupsysteme, industrielle Reinigungsmaschinen, Rollstühle usw. Das MXT 4.0 ist mit allen Eigenschaften und Funktionen ausgerüstet, die eine Vielzahl an Batterieproblemen lösen können.

- Der 4 A-Ausgang lädt Batterien von 8 bis 100 Ah und bietet Erhaltungsladung für Batterien bis 250 Ah.
- Der vollautomatische, 8-stufige Ladezyklus umfasst patentierte Entsulfatierungs- und Impuls-Erhaltungsprogramme.
- Recond-Programm – Spezialprogramm zum Wiederbeleben tief entladener Batterien.
- Kaltwetterprogramm für das Laden bei tiefen Temperaturen und für AGM-Batterien.
- Kompaktes, robustes Design – bis IP65 spritzwasser- und staubgeschützt.



### TECHNISCHE DATEN

Spannung	28,8/29,4/31,6 V
Ladestrom	Max. 4 A
Ladegerät-Typ	8-stufiger, vollautomatischer Ladezyklus
Batterietyp	24-V-Bleibatterien
Batteriekapazität	8-100 Ah, Erhaltungsladung bis zu 250 Ah
Schutzart	IP65 (spritz- und staubgeschützt)
Garantie	2 Jahre



Das MXT 14 ist ein professionelles 24-V-Ladegerät. Es wurde für Nutzfahrzeuge entwickelt, bei denen die Batterien Höchstleistungen erbringen müssen und eignet sich ideal für Busse, LKW und Nutzfahrzeugwerkstätten.

Das MXT 14 ist mit allen Eigenschaften und Funktionen ausgerüstet, die eine Vielzahl an Batterieproblemen lösen können.

- Lädt Batterien von 28 bis 300 Ah und bietet Erhaltungsladung für Batterien bis 500 Ah.
- Versorgungsprogramm – kann als 24 V-Stromquelle verwendet werden, um elektrische Einstellungen zu schützen.
- Recond-Programm – Spezialprogramm zum Wiederbeleben tief entladener Batterien.
- Mit eingebautem Temperatursensor.
- Hoher Wirkungsgrad.



### TECHNISCHE DATEN

Spannung	28,8/31,6/27,2 V
Ladestrom	Max. 14 A
Ladegerät-Typ	8-stufiger, vollautomatischer Ladezyklus
Batterietyp	24-V-Bleibatterien
Batteriekapazität	28-300 Ah, Erhaltungsladung bis zu 500 Ah
Schutzart	IP44 (Außengebrauch)
Garantie	2 Jahre



# INTEGRIERTE LÖSUNGEN

*Ein effektives Batteriemanagement ist heutzutage wichtiger als je zuvor. Es besteht eine stetig anwachsende Nachfrage nach integrierten Ladelösungen, die immer höheren Leistungsanforderungen gerecht werden und gleichzeitig Platz sparen und die Lebensdauer der Batterie erheblich verlängern sollen. Egal, ob feste Installation oder mobiles Gerät - CTEK hat für alle Arten der Batterieaufladung die passende Lösung für Sie. Unsere Palette an 12-V- und 24-V-Ladegeräten liefert eine komplette Batteriepflege-lösung, mit der die Batterieleistung maximiert wird.*



Das XS 7000 ist das perfekte 12 V-Universalladegerät. XS 7000 hat keine Modus-Taste - einfach nur ans Netz anschließen und die Batteriekabeln verbinden, um den Ladevorgang zu beginnen. Es eignet sich ideal, um größere Batterien/Akkus aufzuladen und ist sowohl für eine tragbare als auch stationäre Verwendung konzipiert. Das XS 7000 bietet eine Anzahl verschiedener Funktionen an, z.B. eine Batteriediagnose, die anzeigt, ob die Batterie Ladung aufnimmt und erhalten kann, sowie eine einzigartige Wartungsladung.

- Lädt Batterien von 14 bis 150 Ah. Liefert Erhaltungsladung für Batterien bis zu 225 Ah.
- Funkenfrei, kurzschluss- und verpolungsgeschützt für problemlosen Einsatz
- Die automatische Erkennung altersschwacher Batterien vermeidet unerwartete Überraschungen
- Spritzwasser- und staubgeschützt nach IP65.



### TECHNISCHE DATEN

Spannung	14,4 V
Ladestrom	Max. 7 A
Ladegerät-Typ	7-stufiger, vollautomatischer Ladezyklus
Batterietyp	12-V-Bleibatterien
Batteriekapazität	14-150 Ah, Erhaltungsladung bis zu 225 Ah
Schutzart	IP65 (spritz- und staubgeschützt)
Garantie	2 Jahre Garantie



Das I1225 lädt effizient und schnell und ist ideal für die Erhaltungsladung von Fahrzeugen und Geräten mit 12 V geeignet. Das I1225 mit automatischem, siebenstufigem Ladezyklus lädt 12-V-Batterien zwischen 40 und 500 Ah mit 25 A und ist gemäß IP44 für den Außenbereich zugelassen. Es ist mit einer vollautomatischen Batteriediagnosefunktion zum Ermitteln der Ladbarkeit und des Ladungserhalts, einem einzigartigen Erhaltungsladesystem und einem Temperatursensor für optimierte Ladeeffizienz bei jeder Witterung ausgerüstet. Das I1225 lässt sich mit seinen zwei Meter langen Ladekabeln mit M10-Ösen leicht anschließen.

- Lädt Batterien zwischen 40 und 500 Ah.
- Patentierte Erhaltungsladung für höhere Lebensdauer.
- Temperatursensor zum Kompensieren von Kälte.
- Verpolungsgeschützt.
- Kurzschlusssicher.



### TECHNISCHE DATEN

Spannung	14,4 V
Ladestrom	Max. 25 A
Ladegerät-Typ	7-stufiger, vollautomatischer Ladezyklus
Batterietyp	Blei-Säure-Batterien (12 V)
Batteriekapazität	40-500 Ah
Schutzart	IP44 (Außengebrauch)
Garantie	2 Jahre





## D250SE

ARTIKELNR 40-315

Das DS250SE ist ein vollautomatisches Ladegerät mit fünfstufigem Ladeverfahren, das bis zu 20 A für jede Blei-Säure-Batterie mit einer Arbeitsspannung von 12 V oder jeder Servicebatterie vom Typ Lithium von 40 bis 300 Ah bereitstellt. Es verfügt über wählbare Ladealgorithmen für Batterien des Typs AGM und Lithium und kann durch seinen Zweifacheingang über Solar oder Lichtmaschinen in Parallelschaltung sowie Windkraft betrieben werden. Bei voll aufgeladener Servicebatterie schaltet das D250SE automatisch auf Erhaltungsladung für die Starterbatterie um. Das D250SE liefert auch in Fahrzeugen mit Smart Generator eine stabile Stromstärke von bis zu 20 A und besitzt einen Temperatursensor für einen unter allen Wetterbedingungen optimierten Ladevorgang.

### EIGENSCHAFTEN

- VOLLAUTOMATISCHE, TEMPERATURKOMPENSIERTE AUFLADUNG WÄHREND DER FAHRT MIT 20 A FÜR BATTERIEN ZWISCHEN 40 AH UND 300 AH
- DUAL-EINGANG (SOLARMODUL UND LICHTMASCHINE PARALLEL)
- KOMPATIBEL MIT SMART-GENERATOREN
- WÄHLBARER LITHIUM- UND BLEI-SÄURE-MODUS

### TECHNISCHE DATEN

Eingang	11,5-23V, 25A
Ausgang	14.4/14.7/14.2V, 20A
Batterietyp	12V: WET, MF, Ca/Ca, AGM, EFB, GEL, LiFePO <sub>4</sub>
Batteriekapazität	40-300 Ah
Schutzart	IP65 (spritz- und staubgeschützt)
Garantie	2 Jahre



## SMARTPASS 120S

ARTIKELNR 40-289

Smartpass 120S ist ein 120-A-Energiemanagementsystem, das die von der Lichtmaschine für die Versorgung der Servicebatterien und der Endgeräte zur Verfügung gestellte Energie verteilt, steuert und maximiert. Smartpass 120S ist für alle 12-V-Batterien zwischen 28 Ah und 800 Ah geeignet. Die Batteriewächterfunktion des Smartpass 120S priorisiert wichtige Geräte wie Radio, Notbeleuchtung und Navigationssysteme, indem sie diese vorrangig mit Strom versorgt, während nicht-kritische Verbraucher bei geringer Spannung der Servicebatterie abgeschaltet werden. Der Batteriewächter des Geräts schützt Ihre Servicebatterie vor Tiefentladung, und der integrierte Übertemperaturschutz reduziert den Ladestrom, bevor die Batterietemperatur zu hoch ansteigt. Smartpass 120S ist kompatibel mit den D250SA- und D250SE-On-Board-Ladegeräten.

### EIGENSCHAFTEN

- BATTERIETRENNFUNKTION MACHT DIODEN UND VSR-RELAIS ÜBERFLÜSSIG
- LIEFERT 120 A FÜR DIE SCHNELLE WIEDERAUFLADUNG VON BATTERIEN ZWISCHEN 28 AH UND 500 AH
- KOMPATIBEL MIT D250SA UND D250SE, FÜR EINE BESTMÖGLICHE STROMVERWALTUNG MIT 140 A
- PRIORISIERT DIE STROMVERSORGUNG KRITISCHER VERBRAUCHER DIREKT ÜBER DIE LICHTMASCHINE

### TECHNISCHE DATEN

Eingang	11,5-23 V, max. 120 A (350A kurzzeitig für 10 s)
Ausgang	Max. 120 A (350 A kurzzeitig für 10 s)
Batterietyp	12V: WET, MF, Ca/Ca, AGM, EFB, GEL, LiFePO <sub>4</sub>
Batteriekapazität	28-800 Ah
Schutzart	IP65 (spritz- und staubgeschützt)
Garantie	2 Jahre



## D250T

ARTIKELNR 40-373

D250T ist ein Gleichstrom-Gleichstrom-Batterieladegerät mit 24 V für Doppelbatteriesysteme mit einer Starterbatterie und einer Zweitbatterie.

D250T kann als Bordladegerät bei laufendem Motor die Zweitbatterie über die Lichtmaschine laden und warten. Dadurch ist die Zweitbatterie bei Ankunft am Ziel ausreichend geladen.

D250T ist ein vollautomatisches vierstufiges Gleichstrom-Gleichstrom-Ladegerät, das bis zu 10 A Strom zum Laden von 24-V-Batteriesystemen des Typs Blei-Säure liefert. Das Ladegerät ist auch ein Batterieisolator, der die Zweitbatterie und die Starterbatterie trennt. Dadurch wird das Entladen der Starterbatterie bei nicht laufendem Motor verhindert.

Das D250T stellt sicher, dass die Zweitbatterie immer die optimale Ladespannung erhält, die Ladezeit verkürzt, und der Ladevorgang zu 100 % abgeschlossen wird. Die Batterie wird unabhängig von Generatorleistung oder Kabelwiderstand stabil und effizient geladen.

D250T reduziert die Umweltbelastung und senkt die Wartungskosten durch längere Batterielaufzeit und geringeren Wartungsbedarf.

### TECHNISCHE DATEN

Eingang	25,6 bis 32 V, 10 bis 15 A
Ausgang	28,8 V, 10 A
Batterietypen	24V: WET, MF, Ca/Ca, AGM, EFB, GEL
Batteriekapazität	28 bis 150 Ah
Schutzart	Gemäß IP65 (Schutz gegen Spritzwasser und Staub)
Garantie	2 Jahre

## SMARTPASS 120T

ARTIKELNR 40-329

SMARTPASS 120T ist eine multifunktionale 24-V-Stromverwaltungslösung und ein separates Ladesystem für Fahrzeuge mit zwei Batterien (Starterbatterie und Zweitbatterie). SMARTPASS 120T verteilt, regelt und optimiert die von der Lichtmaschine an die Zweitbatterie und Stromverbraucher gelieferte Energie.

SMARTPASS 120T wird eingesetzt, wenn die Lichtmaschine die erforderliche Ladespannung liefern kann und an die Zweitbatterie viele parallele Verbraucher mit einer durchschnittlichen Last über 10 A angeschlossen sind.

Wenn die Spannung der Zweitbatterie zu niedrig ist, schaltet die Batterieschutzfunktion von SMARTPASS 120T alle an den Verbraucherausgang angeschlossenen Geräte ab. Dies schützt die Zweitbatterie vor Tiefentladung und verlängert ihre Lebensdauer. Um den separaten Ladevorgang zu maximieren, versorgt Smartpass die angeschlossenen Verbraucher bei laufendem Motor direkt von der Lichtmaschine aus mit Strom.

SMARTPASS 120T gewährleistet sicheren Betrieb durch Sicherheitsmerkmale wie Batterietemperaturschutz, dynamischen Überstromschutz und Übertemperaturschutz.

### TECHNISCHE DATEN

Eingang	22,8 bis 32 V Gleichstrom
Ausgang	Max. 120 A* (Verbraucherausgang max. 100 A)
Batterietypen	24V: WET, MF, Ca/Ca, AGM, EFB, GEL
Batteriekapazität	28 bis 800 Ah
Schutzart	Gemäß IP65 (Schutz gegen Spritzwasser und Staub)
Garantie	2 Jahre

\*) Der maximale Gesamtausgangsstrom von Smartpass beträgt 120 A und der von der Lichtmaschine gelieferte Strom wird auf die beiden Ausgangskanäle, Batterieausgang und Verbraucherausgang, verteilt. Der angegebene Wert ist der an die beiden Ausgänge übertragene Gesamtstrom.



Das XT 14000 ist ein professionelles 24-V-Ladegerät. Es ist entwickelt worden, um Fahrzeuge und Maschinen mit 24V-Spannung aufzuladen und zu versorgen. Das XT 14000 ist mit allen Eigenschaften und Funktionen ausgerüstet, die eine Vielzahl an Batterieproblemen lösen können. Es bietet eine Reihe von Funktionen, wie z. B. eine Batteriediagnose, die anzeigt, ob Batterie Ladung aufnehmen und halten kann, eine einzigartige Wartungsladungsfunktion sowie einen Temperatursensor für optimiertes, wetterunabhängiges Laden.

- Keine Modus-Taste - einfach nur ans Netz anschließen und die Batteriekabeln verbinden, um den Ladevorgang zu beginnen.
- Kompaktes, robustes Design – Schutzart IP44, geeignet für die Verwendung im Freien.
- Temperatursensor.
- Die automatische Erkennung altersschwacher Batterien vermeidet unerwartete Überraschungen.



### TECHNISCHE DATEN

Spannung	28,8 V
Ladestrom	Max. 14 A
Ladegerät-Typ	7-stufiger, vollautomatischer Ladezyklus
Batterietyp	24-V-Bleibatterien
Batteriekapazität	28-300 Ah, Erhaltungsladung bis zu 500 Ah
Schutzart	IP44 (Außengebrauch)
Garantie	2 Jahre



Das XT 14000 EXTENDED ist ein professionelles 24-V-Ladegerät. Es dafür ausgelegt, Fahrzeuge und Maschinen mit 24-V-Spannung aufzuladen und zu versorgen. Das XT 14000 EXTENDED hat keine Modus-Taste - einfach nur Netzstecker einstecken und die Batteriekabeln anschließen, um den Ladevorgang zu starten.

- Keine Modus-Taste - einfach nur ans Netz anschließen und die Batteriekabeln verbinden, um den Ladevorgang zu beginnen.
- Kompaktes, robustes Design – Schutzart IP44, geeignet für die Verwendung im Freien.
- Temperatursensor.
- Die automatische Erkennung altersschwacher Batterien vermeidet unerwartete Überraschungen.
- Kabel mit 6 Meter Länge und Kabelschuhe M8 für Festeinbau.



### TECHNISCHE DATEN

Spannung	28,8 V
Ladestrom	Max. 14 A
Ladegerät-Typ	7-stufiger, vollautomatischer Ladezyklus
Batterietyp	24-V-Bleibatterien
Batteriekapazität	28-300 Ah, Erhaltungsladung bis zu 500 Ah
Schutzart	IP44 (Außengebrauch)
Garantie	2 Jahre



**M100**



ARTIKELNR. 56-386

Das M100 ist ein vollautomatisches 8-Stufen-Ladegerät mit einem Ladestrom von 7 A; es eignet sich ideal für das Laden von Batterien von 14 bis 150 Ah für sowie für die Erhaltungsladung von bis zu 225 Ah.

- Lädt Batterien von 14 Ah bis zu 150 Ah und bietet Erhaltungsladung für Batterien bis zu 225 Ah.
- Kompaktes, robustes Design – bis IP65 spritzwasser- und staubgeschützt.
- Optionales Kalt/AGM-Programm – effizienteres Laden für AGM-Batterien und bei winterlichen Temperaturen.
- Versorgungsprogramm – kann als 12 V-Stromquelle verwendet werden, um elektrische Einstellungen zu schützen.
- Recond-Programm – Spezialprogramm zum Wiederbeleben tief entladener Batterien.



**TECHNISCHE DATEN**

Spannung	14,4/14,7/15,8/13,6 V
Ladestrom	Max. 7 A
Ladegerät-Typ	8-stufiger, vollautomatischer Ladezyklus
Batterietyp	12-V-Bleibatterien
Batteriekapazität	14-150 Ah, Erhaltungsladung bis zu 225 Ah
Schutzart	IP65 (spritz- und staubgeschützt)
Garantie	5 Jahre



Das M15 lädt schnell und effizient Schiffsbatterien eines breiten Spektrums. Das M15 ist das perfekte Ladegerät mit 15 A für jeden Bootsbesitzer. Zu den Funktionen zählen der Rekonditionierungsmodus für tiefentladene Batterien (WET und Ca/Ca) sowie ein Temperatursensor, der bei Temperaturabweichungen um mehr als +25°C den Ladestrom optimiert. Weiterhin ist das Gerät mit einem Modus für Lithium-Batterien (LiFePO<sub>4</sub>) ausgestattet. Das M15 lässt sich mit seinem vier Meter langen Ladekabel mit M10-Ösen leicht auf jedem Boot installieren.

- Spezieller Modus für Lithium-Ionen-Batterien (LiFePO<sub>4</sub>).
- Rekonditionierungsmodus für tiefentladene Batterien
- AGM-Programm für AGM-Batterien.
- Gemäß IP44 für den Außenbereich zugelassen.



**TECHNISCHE DATEN**

Spannung	14,4/14,7/13,8/15,8 V
Ladestrom	Max. 15 A
Ladegerät-Typ	B-stufiger, vollautomatischer Ladezyklus
Batterietyp	Blei-Säure-Batterien (12 V) aller Art (WET, EFB, Ca/Ca, AGM, GEL) Lithium-Batterien (LiFePO <sub>4</sub> , Li-Fe, Li-Iron, LFP) 12 V (4 Zellen)
Batteriekapazität	<b>BLEI-SÄURE:</b> 28-300 Ah, <b>LITHIUM:</b> 20-280 Ah
Schutzart	IP44 (Außengebrauch)
Garantie	5 Jahre

Das M25 eignet sich perfekt für das schnelle und effektive Laden von größeren Servicebatterien auf Booten. Das M25 ist das perfekte Ladegerät mit 25 A für jeden Bootsbesitzer. Zu den Funktionen zählen der Rekonditionierungsmodus für tiefentladene Batterien (Nass und Ca/Ca) sowie ein Temperatursensor, der bei Temperaturabweichungen um mehr als +25°C den Ladestrom optimiert. Weiterhin ist das Gerät mit einem Modus für Lithium-Batterien (LiFePO<sub>4</sub>) ausgestattet. Das M25 lässt sich mit seinem vier Meter langen Ladekabel mit M10-Ösen leicht auf jedem Boot installieren.

- Spezieller Modus für Lithium-Ionen-Batterien (LiFePO<sub>4</sub>).
- Rekonditionierungsmodus für tiefentladene Batterien
- AGM-Programm für AGM-Batterien.
- Gemäß IP44 für den Außenbereich zugelassen.



**TECHNISCHE DATEN**

Spannung	14,4/14,7/13,8/15,8 V
Ladestrom	Max. 25 A
Ladegerät-Typ	B-stufiger, vollautomatischer Ladezyklus
Batterietyp	Blei-Säure-Batterien (12 V) aller Art (WET, EFB, Ca/Ca, AGM, GEL) Lithium-Batterien (LiFePO <sub>4</sub> , Li-Fe, Li-Iron, LFP) 12 V (4 Zellen)
Batteriekapazität	<b>BLEI-SÄURE:</b> 40-500 Ah, <b>LITHIUM:</b> 30-450 Ah
Schutzart	IP44 (Außengebrauch)
Garantie	5 Jahre





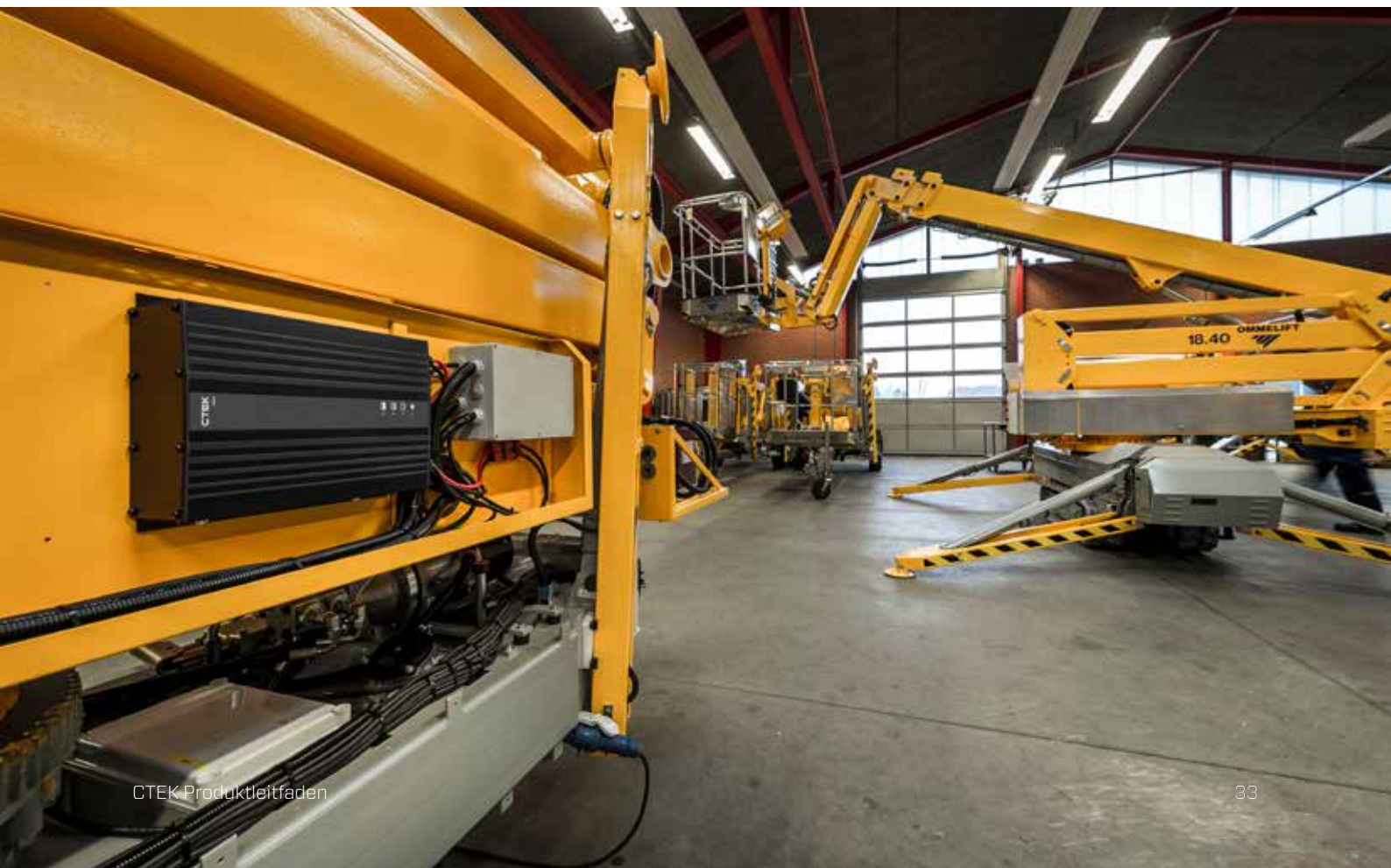
Die Ladegeräte I2420 und I2440 sind auf den Einsatz unter härtesten Bedingungen ausgelegt. Diese robusten Ladegeräte in einem Gehäuse aus eloxiertem Aluminium sind vollständig versiegelte Einheiten, die für zusätzlichen Schutz mit Schwingungsdämpfern versehen sind. Die Modelle der Baureihe I sind ausgesprochen langlebig. Sie sind gemäß IP64 wasser- und staubgeschützt und werden von einer zweijährigen Gewährleistung gedeckt.

- Multi Step 24 V, vollautomatisches Ladegerät mit 20 und 40 A
- Der voreingestellte Ladealgorithmus ist der für Batterien des Typs WET
- Spezifisch ausgelegte Ladekurven verfügbar
- RJ-45 für Kommunikation und Zubehör
  - Status-LED
  - Anlassschutz
  - Temperaturfühler
- Protokoll aller Aktivitäten (200 Ladezyklen)
- Intuitiv erfassbare und leicht ablesbare LED-Anzeigen
- Ladekabel mit Anschluss für 50 A



## TECHNISCHE DATEN

Ausgang	I2420: 28,8 V, max. 20 A I2440: 28,8 V, max. 40 A
Startspannung	0,5 V
Umwandlungswirkungsgrad	Bis zu 94 %
Umgebungstemperatur	-20 °C bis +50 °C
Lagertemperatur	-40 °C bis +70 °C
Batterietypen	24 V: WET, anpassbar an AGM, GEL, LiFePO <sub>4</sub>
Schutzart	IP64
Gewährleistung	Zwei Jahre



# ZUBEHÖR

*Unsere Produkte wurden so konstruiert und entwickelt, dass sie so einfach wie möglich zu verwenden sind. Alle CTEK-Ladegeräte mit einem Ausgang bis zu 10A sind mit einem Schnellverbinder, COMFORT CONNECTOR, ausgestattet.*

*Es gibt mehrere intelligente Zubehörteile für unseren Schnellverbinder, COMFORT CONNECTOR, um die Batteriepflege noch mehr zu erleichtern. Nutzen Sie unser intelligentes Zubehör!*

# ZUBEHÖR CTX



## CONNECT EXTENSION

Das Verlängerungskabel ermöglicht den Einsatz des CTEK-Ladegerätes, wenn sich dieses weiter vom Fahrzeug oder der Batterie entfernt befindet.

Artikelnr. 40-134



## INDICATOR EYELET M8

Praktisch bei Batterien, die schwer zu erreichen sind. Zeigt den Ladezustand der Batterie klar und deutlich an.

Artikelnr. 40-133



## INDICATOR PLUG 12V

INDICATOR PLUG 12V ist eine Kombination aus Schnellverbinder und Anzeigegerät für ein einfaches Laden. Perfekt zum Überprüfen des Ladezustands und zum Laden der Batterie über die 12-V-Steckdose des Fahrzeugs. Geeignet für alle 12-V-Ladegeräte von CTEK mit bis zu 7 A Leistung. INDICATOR PLUG 12V ist ein Universalgerät für sowohl 12-mm- und 21-mm-Steckdosen.

*Hinweis: Die Buchse muss mit Strom versorgt werden, auch wenn der Zündschalter auf „Aus“ steht.*

Artikelnr. 40-165



## PROTECT BUMPER

Schützt das Ladegerät vor Stößen und Kratzern. Verleiht auf glatten Oberflächen zusätzliche Rutschfestigkeit.

Artikelnr. 40-131



## MOUNTING BRACKET

Robuste und vielseitige Montagehalterung für eine praktische Lagerung von Ladegerät und Kabeln.

Artikelnr. 40-132

## COMFORT CONNECT



### COMFORT CONNECT - Eyelet

Comfort Connect - Eyelet sind praktische Zubehörteile, mit denen Batterien in schwer zugänglichen Bereichen geladen werden können, oder wo die Verwendung von Klemmen ungünstig oder unmöglich ist. Comfort Connect - Eyelet ist einfach zu montieren, spritzwasser- und staubgeschützt. 400 mm Kabellänge. Passt für alle CTEK-Ladegeräte mit bis zu 10 A.

Eyelet M6 Artikelnr. 56-260  
Eyelet M8 Artikelnr. 56-261  
Eyelet M10 Artikelnr. 56-329



### COMFORT CONNECT - Cig Plug

Comfort Connector - Cig Plug ist ein leicht zu montierender Adapter, der ein Laden über ein mit einem CTEK-kompatiblen Ladegerät über den 12-V-Zigarettenanzünder oder eine Zubehörsteckdose erlaubt. 400 mm Kabellänge. Passt für alle CTEK-Ladegeräte mit bis zu 10 A.

*Hinweis: Die Buchse muss mit Strom versorgt werden, auch wenn der Zündschalter auf „Aus“ steht.*

Artikelnr. 56-263



### COMFORT CONNECT - Cig Socket

Comfort Connect - Cig Socket ist ein sinnvolles Zubehörteil, das die Verwendungsmöglichkeit des CTEK Comfort Connect-Batterieanschlusses noch erweitert. Wenn COMFORT CONNECT - Cig Socket angeschlossen ist, können Sie Navigationssysteme, Mobiltelefone, beheizte Handgriffe, beheizbare Kleidung usw. betreiben. 1 m Kabellänge.

Artikelnr. 56-573



### COMFORT CONNECT - 2.5M Extension Cable

Nützliches Verlängerungskabel, mit dem jedes CTEK-Ladegerät mit bis zu 10 A Leistung an anderes Zubehör wie z. B. Klemmen oder Schnellverbinder (Comfort Connect) angeschlossen werden kann. Besonders hilfreich, wenn das Ladegerät in einiger Entfernung von der Batterie aufgestellt werden muss. 2,5 m Kabellänge.

Artikelnr. 56-304



# COMFORT INDICATOR



## COMFORT INDICATOR - Eyelet

Der Comfort Indicator Eyelet M6 und M8 verwendet ein einfaches „Ampelsystem“, um den Ladezustand Ihrer Batterie anzuzeigen. Mit Comfort Indicator Eyelet verfügen Sie über eine Permanentinstallation. Falls ein Laden erforderlich werden sollte, stecken Sie das CTEK-Ladegerät einfach ein und laden Sie die Batterie. Kabellänge 500 mm.

Eyelet M6 Artikelnr. 56-629  
Eyelet M8 Artikelnr. 56-382



## COMFORT INDICATOR - Cig Plug

COMFORT INDICATOR - Cig Plug ist eine Kombination aus Schnellverbinder und Anzeigegerät für ein einfaches Laden. Perfekt zum Überprüfen des Ladezustands und zum Laden der Batterie über die 12-V-Steckdose des Fahrzeugs. Geeignet für alle 12-V-Ladegeräte von CTEK mit bis zu 7 A Leistung. Comfort Indicator - Cig Plug ist ein Universalgerät für sowohl 12-mm- und 21-mm-Steckdosen.

*Hinweis: Die Buchse muss mit Strom versorgt werden, auch wenn der Zündschalter auf „Aus“ steht.*

Artikelnr. 56-870



## COMFORT INDICATOR - Clamp

Der Comfort Indicator Clamp verwendet ein einfaches „Ampelsystem“, um den Ladezustand Ihrer Batterie anzuzeigen. Leichter Wechsel zwischen Fahrzeugen, ideal für Werkstätten und Verkaufsräume. Wenn ein Laden erforderlich wird, kann die Kappe vom Gerät abgenommen und ein kompatibles CTEK-Ladegerät eingesteckt werden, um die Batterie wieder vollständig aufzuladen. Kabellänge 1,5 m.

Artikelnr. 56-384



## COMFORT INDICATOR - Pigtail

CTEK Comfort Indicator - Anschlusslitze zum Umwandeln des SAE-Schnellanschlusses in eine versiegelte Anzeige des Batteriestatus. Ermöglicht auch Laden mit CTEK 12-Volt-Ladegerät. CTEK Comfort Indicator verlängert die Lebensdauer der Batterie. Sie stellt sicher, dass die Batterie immer vollständig geladen werden kann und zeigt an, wann der schädliche Sulfatierungsprozess einsetzt.

Artikelnr. 56-564



## COMFORT INDICATOR - Panel

Das Comfort Indicator - Panel verwendet ein einfaches „Ampelsystem“, um den Ladezustand Ihrer Batterie anzuzeigen. Verfügbar in zwei Kabellängen, 1,5 m und 3,3 m. Das Comfort Indicator - Panel mit Flachsteckeranschluss hat keine eigenen Kabel.

Panel M8 (1,5 m) Artikelnr. 56-380  
Panel M8 (3,3m) Artikelnr. 56-531  
Panel M8 (Flachstecker) Artikelnr. 56-562

## COMFORT INDICATOR

Der Comfort Indicator bietet die einfachste Möglichkeit zur

Überwachung Ihrer Batterieladung. Ein genaue Ablesewert Ihrer Batterie wird zwei Stunden nach Gebrauch Ihres Fahrzeugs angezeigt.



**GRÜN** bedeutet, dass die Batteriespannung über 12,65V liegt.

OK! Batterie muss nicht geladen werden.

**GELB** bedeutet, dass die Batteriespannung zwischen 12,4 und 12,65V liegt. Die Batterie könnte durchaus eine Ladung vertragen.

**ROT** bedeutet, dass die Batteriespannung unter 12,4 V liegt. Höchste Zeit, die Batterie zu laden.



## CTEK BUMPER

CTEK BUMPER schützt Ihr CTEK-Ladegerät vor Stößen und Kratzern. Verleiht rutschigen Oberflächen zusätzliche Grifffestigkeit. Aus haltbarem Silikongummi. CTEK BUMPER passt genau über das Gehäuse Ihres CTEK-Ladegerätes.

**CTEK BUMPER 10** | Artikelnr. 40-057  
Geeignet für alle CTEK-Ladegeräte mit 0,8 A.

**CTEK BUMPER 60** | Artikelnr. 56-915  
Geeignet für alle CTEK-Ladegeräte 3,8-5,0 A.

**CTEK BUMPER 100** | Artikelnr. 40-058  
Geeignet für alle CTEK-Ladegeräte 7,0 A.

**CTEK BUMPER 120** | Artikelnr. 40-059  
Geeignet für alle CTEK-Ladegeräte mit 10 A.



## CTEK SYSTEM MONITOR

Das Gerät überwacht ständig die Spannung, den Strom (Laden und Entladen) und berechnet den Ladestatus sowie die zum Laden oder Entladen der Batterie verbleibende Zeit.

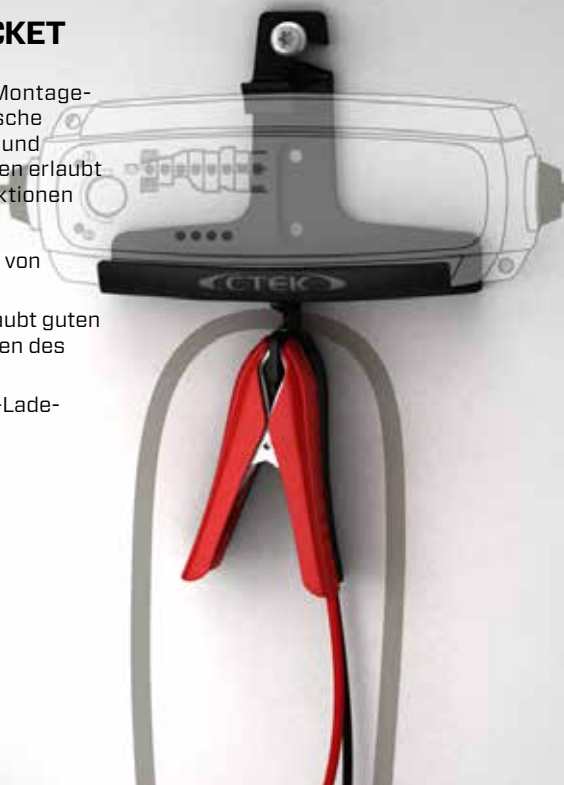
100A: Artikelnr. 40-245  
200A: Artikelnr. 40-484

## CTEK MOUNTING BRACKET

Robuste und vielseitige Montagehalterung für eine praktische Lagerung von Ladegerät und Kabeln. Der offene Rahmen erlaubt guten Zugriff auf die Funktionen des Ladegeräts.

- Praktische Verwahrung von Ladegerät und Kabeln
- Der offene Rahmen erlaubt guten Zugriff auf die Funktionen des Ladegeräts.
- Geeignet für alle CTEK -Ladegeräte von 3,8-5,0 A

Artikelnr. 40-006



## EXTERNAL LED CABLE - 2.5M

Kabel mit RJ-45-Stecker für LED-Anzeige des Ladestatus per Fernzugriff. Perfekt für Überwachen des Ladestatus bei verdecktem Einbau.

Geeignet für I2420 (40-274) und I2440 (40-275).

Artikelnr. 40-372



## COMFORT CONNECT - XLR

Comfort Connect - XLR ist ein sinnvolles Zubehörteil, mit dem Sie das Ladegerät CTEK MXT 4.0 einfach und direkt an die an vielen 24 V-Rollstühlen und -Elektromobilen vorhandene XLR-Buchse anschließen können. 3-poliger XLR-Anschluss, 400 mm Kabellänge.

Kompatibel zu CTEK MXT 4.0 (4 A).

Artikelnr. 56-867



## BUMPER 300

CTEK BUMPER schützt Ihr CTEK-Ladegerät vor Stößen und Kratzern. Verleiht rutschigen Oberflächen zusätzliche Griffestigkeit. Aus haltbarem Silikongummi. Aus haltbarem Silikongummi. CTEK BUMPER passt genau über das Gehäuse Ihres CTEK-Ladegerätes.

Geeignet für die CTEK-Ladegeräte MXS15, MXS25, MXS25EC, MXT14, M200, M300

Artikelnr. 40-060



## WALL HANGER 300

Der WALL HANGER 300 wurde speziell für die Befestigung größerer CTEK-Ladegeräte an Wänden oder Säulen gebaut; er kann auch an Fahrzeugtüren gehängt werden. Der WALL HANGER 300 besteht aus einer Platte, die mit den mitgelieferten Schrauben direkt an die Rückseite des Ladegerätes befestigt werden kann, sowie einem Haken für das Aufhängen von Kabeln.

Eine Montageplatte, BRACKET, ist ebenfalls enthalten und kann an Wänden oder Säulen angebracht werden. Die Aufhängevorrichtung ist mit Gummifüßen ausgerüstet, um ein Zerkratzen der Fahrzeuglackierung zu vermeiden.

Geeignet für den Einsatz mit: MXS 25, MXT 14, M200, M300

Artikelnr. 56-314

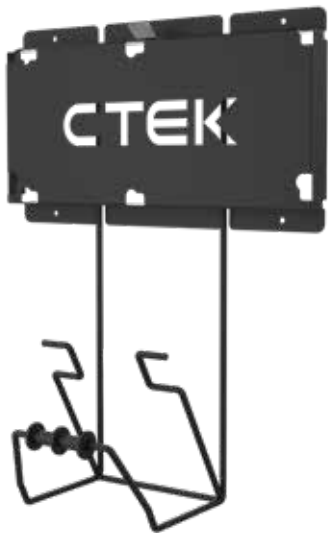


## WALL HANGER PRO

Der WALL HANGER PRO wurde speziell für ein einfacheres Handling und eine komfortablere Lagerung der Geräte CTEK MXTS 40 oder MXTS 70/50 konzipiert. Mit dem WALL HANGER PRO kann das Ladegerät entweder mittels der mitgelieferten Montageplatte, der Befestigung an die Wand montiert oder mit dem Gurt umhergetragen werden. Der gummibeschichtete Rahmen schützt das Gerät während des Gebrauchs gegen Kratzer und erhöht die Festigkeit.

Geeignet für den Einsatz mit: MXTS 40, MXTS 70/50

Artikelnr. 40-068



### **WALL HANGER PRO60/PRO120**

Die PRO60/PRO120 WANDHALTERUNG ermöglicht eine ordentliche Aufbewahrung von Kabeln und Klemmen.

Geeignet für den Einsatz mit:

- PRO60
- PRO120

Artikelnr. 40-374



### **TROLLEY PRO**

Auf dem TROLLEY PRO lassen sich zahlreiche Lade- und Prüfgeräte sicher transportieren. Mit einem Rahmen aus robustem, schwarz pulverbeschichtetem Stahl sowie vier Rädern ist der TROLLEY PRO auch auf engstem Raum wendig. Zwei Radbremsen sorgen für einen stabilen Stand. Kabel lassen sich an den zahlreiche Haken gut sortiert aufbewahren. Auf der vielseitigen, vorgebohrten Platte können Sie Ihre bevorzugten CTEK PRO Ladegeräte wie gewünscht anbringen.

- Vielseitige Teststation für Ladegerät, Tester und Batterien.
- Perfekt für die Flash-Programmierung/Aktualisierung.
- Vorgebohrtes Trägerblech zur Montage mehrerer CTEK Pro-Ladegeräte.
- Robuste Stahlkonstruktion mit großen Gummirädern.
- Haltbare schwarze Pulverbeschichtung.

Geeignet für den Einsatz mit:

MXS 25, MXT 14, MXTS 40 und MXTS 70/50.  
 PRO60 (mit Trolley Adapter - Artikelnr. 40-227)  
 PRO60/PRO120 (mit Trolley Adapter - Artikelnr. 40-246)

Artikelnr. 56-604



# ERSATZTEILE



## NTC CABLE - 1.7M

1,7 m Temperatursensorkabel.

Geeignet für:  
MXS 10

2 Jahre Garantie.

Artikelnr. 40-141



## CLAMP SHELLS - Red & Black

Ersatzisolierung für positive und negative Anschlussklemme.

Geeignet für:  
MXS 10EC, MXS 15, MXS 25, MXS 25EC, XS 25000, MXT 14, Multi XT 14000 Extended, XT 14000

2 Jahre Garantie.

Artikelnr. 40-147



## AC CABLE - EU Plug

Netzkabel nur mit EU-Stecker.

Geeignet für:  
MXTS 70/50, MXTS 40

2 Jahre Garantie.

Artikelnr. 40-146



## DC CABLE - 5M

5 m Gleichspannungskabel mit Hochleistungsklemmen.

Geeignet für:  
MXTS 70/50

2 Jahre Garantie.

Artikelnr. 56-759



## CLAMPS - Red

Positive Ersatz-Hochleistungsanschlussklemme.

Geeignet für:  
MXTS 70/50

2 Jahre Garantie.

Artikelnr. 40-143



## CLAMPS - Black

Negative Ersatz-Hochleistungsanschlussklemme.

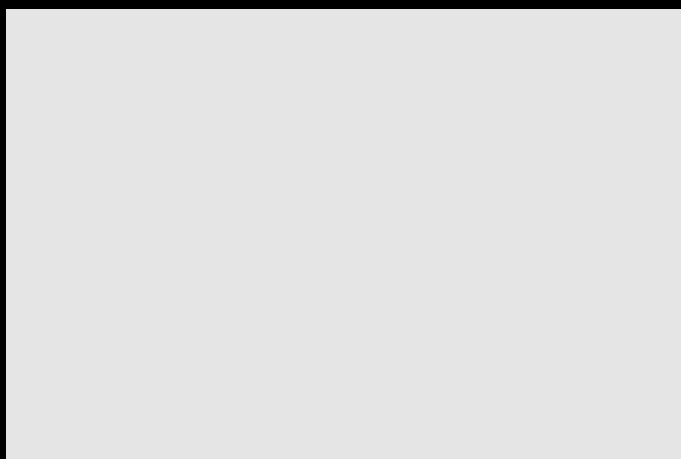
Geeignet für:  
MXTS 70/50

2 Jahre Garantie.

Artikelnr. 40-142



***MAXIMIZING BATTERY PERFORMANCE*** | [WWW.CTEK.COM](http://WWW.CTEK.COM)



**CTEK** | **MAXIMIZING  
BATTERY  
PERFORMANCE**

---

CTEK SWEDEN AB  
ROSTUGNSVÄGEN 3, SE-776 70 VIKMANSHYTTAN, SWEDEN  
TELEFON: +46 225 351 80 | FAX: +46 225 351 95  
INFO@CTEK.COM | [WWW.CTEK.COM](http://WWW.CTEK.COM)