



G3 Premium Processus du Système

Pour tous les systèmes de peinture (y compris les derniers vernis « Energy » ou « Hyper »)

Éliminer le défaut

Ponçage humide

G Sand Marguerite de rectification P2000	GSD320
G Sand Bloc à poncer pour rectification	GSA301
G Sand Demi-feuilles résistantes à l'eau - P1500	GSW115
- P2000	GSW120
G Sand Cale à poncer	GSA012

Ponçage à sec

G Sand Disques film abrasifs 75 mm - P1200	GSD112
- P1500	GSD115
- P2000	GSD120
- P3000 (Disques en mousse)	GS3701

G Sand Disques film abrasifs 150 mm - P1200	GSD112
- P1500	GSD115
- P2000	GSD120
- P3000 (Disques en mousse)	GS3101

G Sand Disque interface 150 mm	GSA106
--------------------------------	---------------

G Sand Disque de support universel (150 mm)	GSA101
---	---------------

Étape 1: POLISSAGE



G3 Premium
Composé abrasif

1 Stage 1: CUT

Format du produit
1 kg

Codes
G3P101

Applicateurs
G Mop Mousse de polissage jaune:

3" (75mm)	GMC312
6" (150mm)	GMC612
8" (220mm)	GMC812

Étape 2: FINITION (si nécessaire)

G3 Premium
Composé abrasif

2 Stage 2: FINISH

Format du produit
1 kg

Codes
G3P101

Applicateurs
G Mop Mousse de finition:

3" (75mm)	GMF301
6" (150mm)	GMF601
8" (220mm)	GMF801

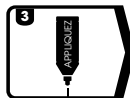
Étape 1: POLISSAGE



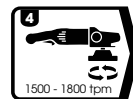
Fixez un plateau de support G Mop et une mousse de polissage jaune G Mop sur une polisseuse



Agitez bien la bouteille avant emploi



Appliquez une petite quantité de produit sur la surface ou la mousse



Polissez à 1500 - 1800 tpm



Essuyez avec un chiffon de finition **FC-3** (Chiffons x 3)

Conseil: Avant d'utiliser une nouvelle mousse, rendez la surface rugueuse avec une brosse (Spurring Brush - **1090005**) pour obtenir un résultat optimal. Nettoyez le mousse avec la brosse Spurring Brush après utilisation.

Étape 2: FINITION (si nécessaire)

S'il reste des traces circulaires ou des hologrammes, utilisez le même processus que pour l'étape 1: **POLISSAGE** mais utilisez une mousse de finition G Mop et une petite quantité de G3 Premium (de la taille d'un petit pois).

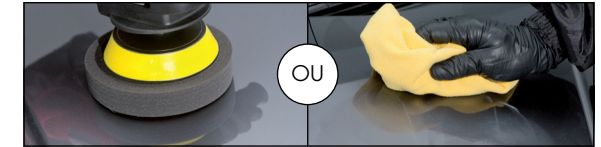
Plateau de support applicateur

Plateau de support noir G Mop avec interface jaune pour mousses 6" **GMB614** (taille du filetage 14mm)



Plateau de support flexible noir G Mop pour mousses 8" **GMB814** (taille du filetage 14mm)

Étape 3: PROTECTION



G3 Glaze
Amplificateur de brillance

3 Stage 3: PROTECT

G3 Wax
Cire liquide haute protection

Format
1 ltr

Codes
G3G101

Format
1 ltr
1 gallon US (3,785 l.)

Codes
G3W106
G3W118

Applicateurs pour les deux produits
G Mop Mousse de finition:

3" (75mm)	GMF301
6" (150mm)	GMF601
8" (220mm)	GMF801

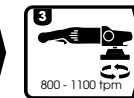
Étape 3: PROTECTION - G3 Glaze (peinture fraîche)



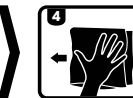
Fixez une mousse de finition G Mop sur une polisseuse



Agitez la bouteille et appliquez une petite quantité sur le tampon



Polissez à 800 - 1100 tpm



Essuyez avec un chiffon de finition **FC-3** (Chiffons x 3)

Étape 3: PROTECTION - G3 Wax (peinture sèche)



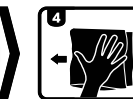
Agitez la bouteille et appliquez une petite quantité sur la surface ou le tampon



Frottez le produit sur la surface en mouvements circulaires



Laissez sécher quelques minutes jusqu'à l'apparition d'un voile blanchâtre



Essuyez avec un chiffon de finition **FC-3** (Chiffons x 3)

